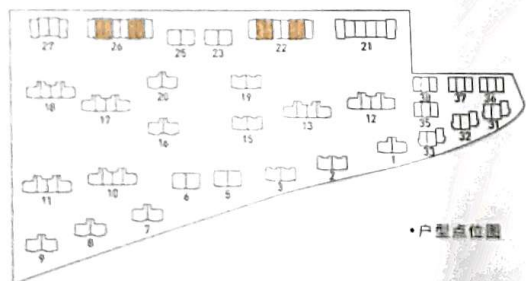
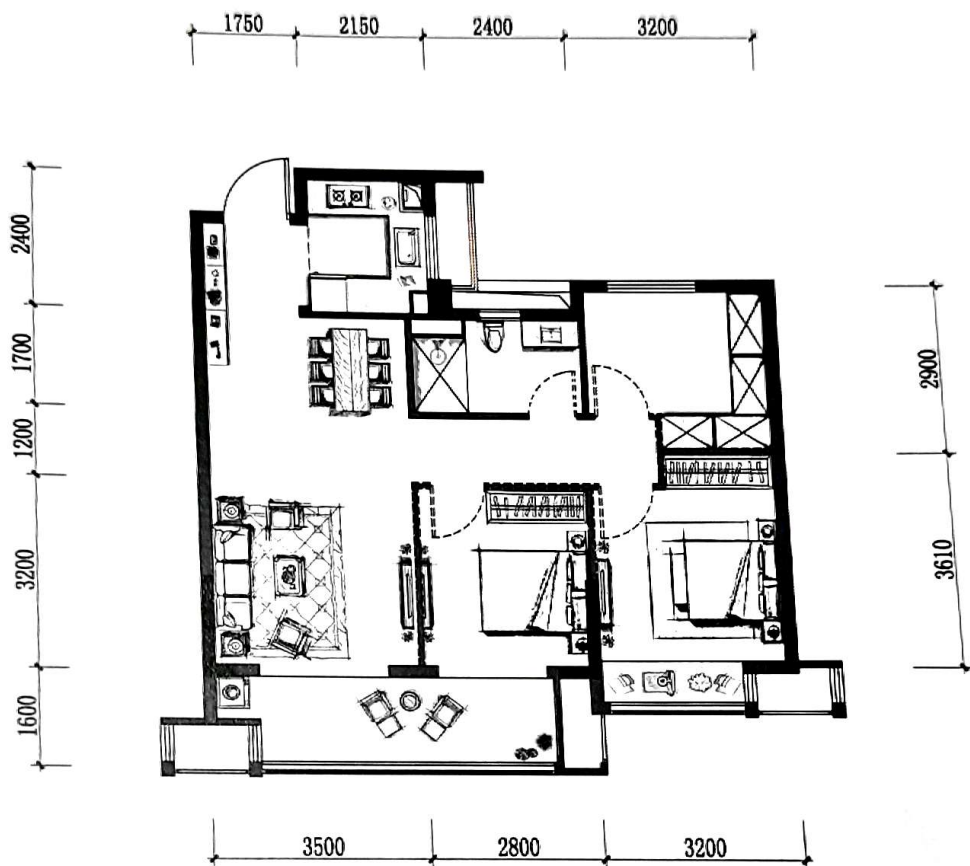


A1 诚悦

89m² | 三室两厅一卫

SINCERE GARDEN



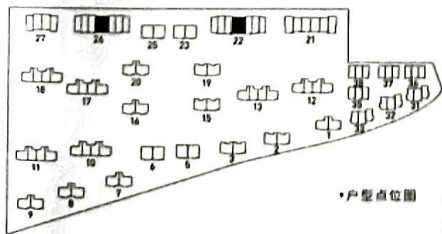
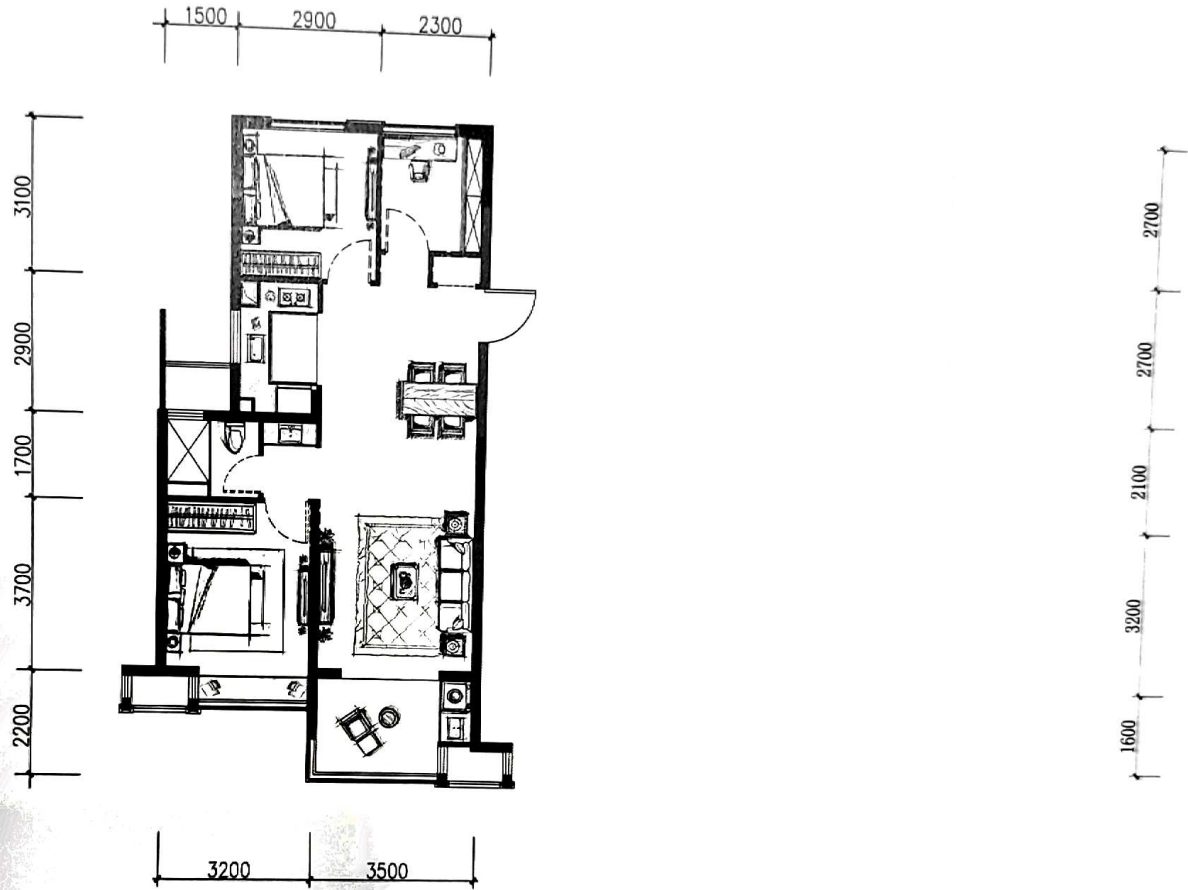
- 大气方正户型，动静分区设计，随心生活不相扰
- 超大阳光公区，连盛景阳台，知贵高朋共聚一堂
- 阔净U型明厨，大尺度料理台面，随心烹调美味
- 舒适南向双卧，大面积采光，美好生活自然为邻
- 宽裕储物空间，可变独立次卧，尽纳向往的生活

本宣传资料中所载之户型、尺寸、面积、交付标准、装修标准等均为示意图，不构成要约内容，也不作为交付标准。相同户型所在楼栋、单元、楼层、位置及户型、装修标准、交付标准、交付时间等，最终以实际交付为准。本宣传资料为要约邀请，不构成要约。相关内容如有变更，恕不另行通知。一切有关房屋的具体信息以书面合同及政府最终审批文件为准。本资料于2023年11月1日有效，有效期1个月。本宣传资料中所有涉及到的权利已不再另行通知。本资料推广名为【诚悦·工大城】，核准地名【工大城】，开发商【诚悦房地产开发有限公司】。

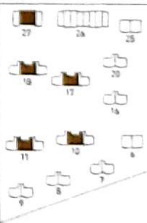
A2 诚尚

89m² | 三室两厅一卫

SINCERE GARDEN



- 南北通透户型，动静分区设计，随心生活不相扰
- 南向轩阔客厅，显赫大景区，阖家共聚畅享天伦
- 阔净U型明厨，大尺度料理台面，随心烹调美味
- 大面观景阳台，多功能家庭场景，揽赏四季风光
- 北侧静雅书房，场景灵活可变，给生活更多可能



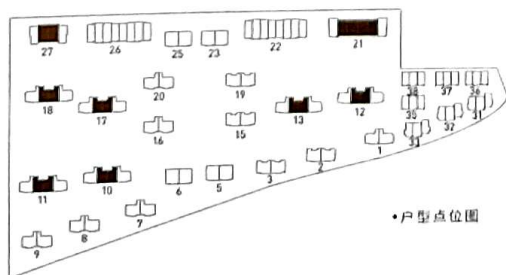
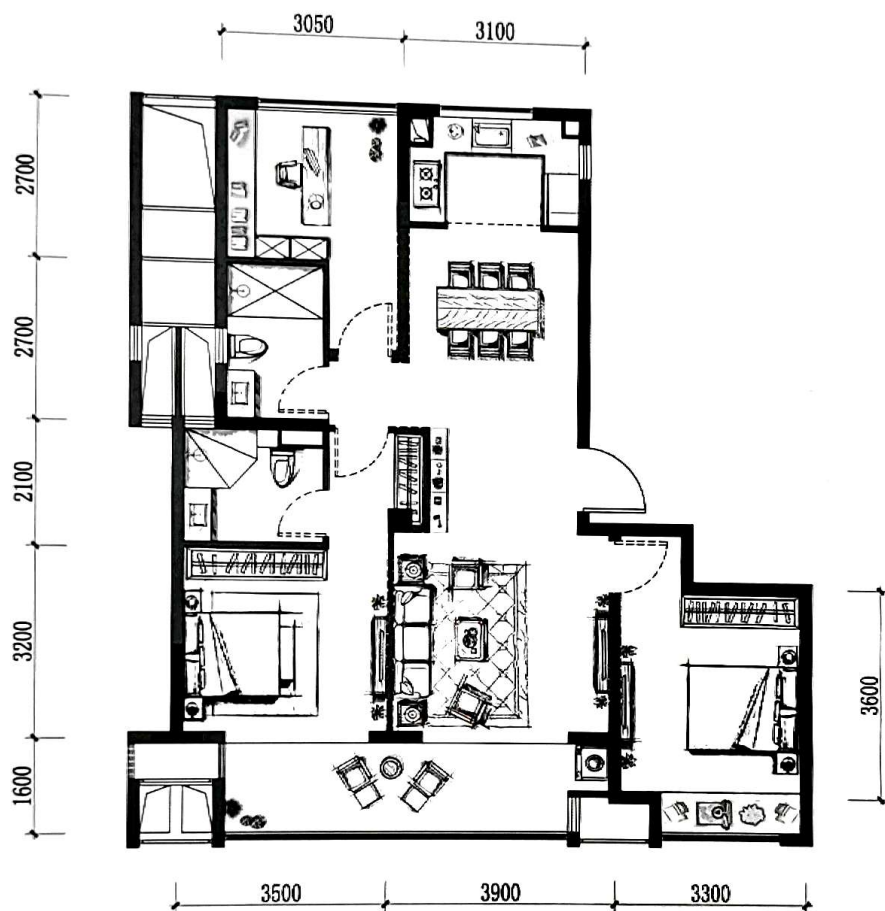
本宣传册中所有的文字、尺寸、面积、朝向、图例、材料、设备、设施、软装等均不作为交付标准，最终以交付时的实物为准。如有变更，恕不另行通知。本宣传册的发布时间为2023年11月，有效期至2024年12月。本宣传册仅供参考，不作为法律依据。如有变更，恕不另行通知。本宣传册的发布时间为2023年11月，有效期至2024年12月。本宣传册仅供参考，不作为法律依据。

本宣传册中所有的文字、尺寸、面积、朝向、图例、材料、设备、设施、软装等均不作为交付标准，最终以交付时的实物为准。如有变更，恕不另行通知。本宣传册的发布时间为2023年11月，有效期至2024年12月。本宣传册仅供参考，不作为法律依据。

B¹ 诚笃

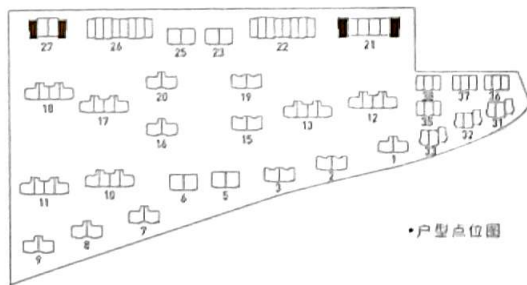
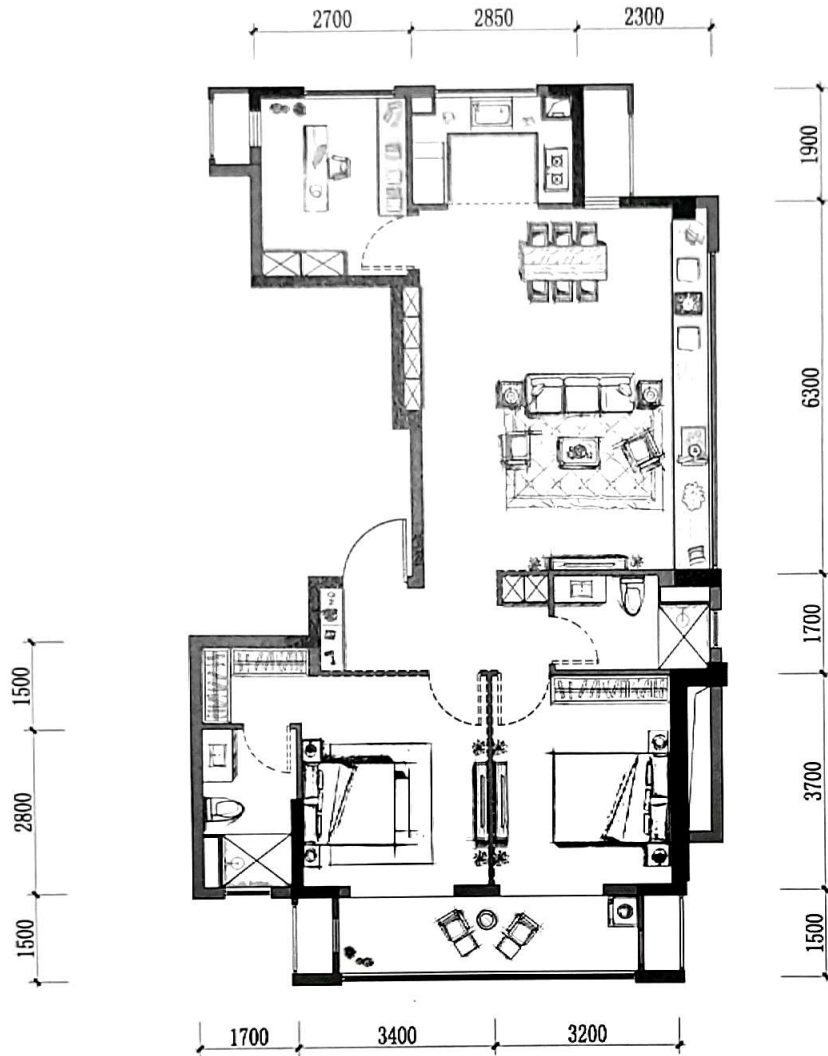
建面约 119m² | 三室两厅两卫

SINCERE GARDEN



- 南北通透户型，丰富储物空间，生活小物尽收纳
- 餐客厅一体化，畅享天伦，四季风光一揽入眼中
- 阔净U型明厨，大尺度料理台面，随心烹调美味
- 怡然套房主卧，南向大开间，充盈光线唤醒清晨
- 北侧静雅书房，场景灵活可变，给生活更多可能

本宣传册中所有的文字、尺寸、图片、功能分区、材料、设施设备等，仅供参考不作为交付标准。相关户型图所在楼栋、单元、楼层、位置等可能因实际结构、尺寸、面积、朝向等可能不同。本宣传册相关内容不含任何政府相关部门、程序等强制性规定。如有变更请及时向售楼处咨询。本宣传册有效期至【2024】年【11】月，有效期至【6】个月。本公司保留对本册内容进行修改的权利，不再另行通知。本项目推广名为【绿城·正大悦园】，楼盘名称为【正大悦园小区】，开发商【绿城集团或绿城置业公司】。

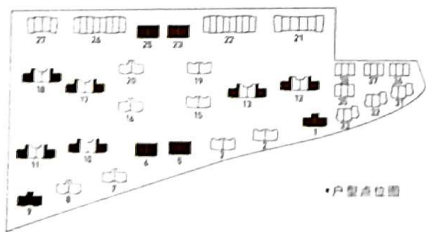
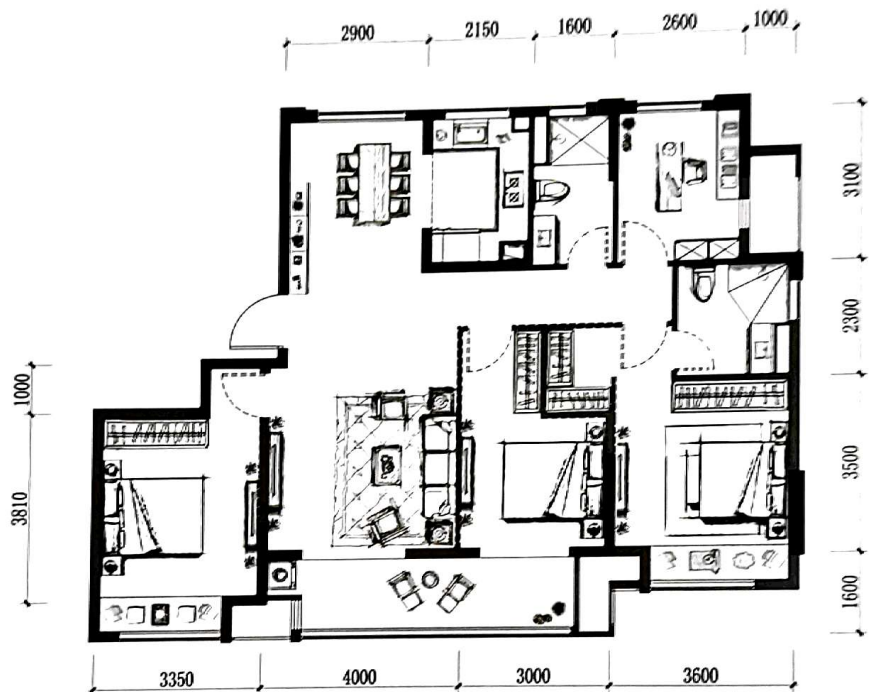


- 南北通透户型，丰富储物空间，尊享三面大采光
- 餐客厅一体化，巨幕飘窗，四季风光一揽入眼中
- 阔净U型明厨，大尺度料理台面，随心烹调美味
- 怡然套房主卧，南向大开间，充盈光线唤醒清晨
- 北侧静雅书房，场景灵活可变，给生活更多可能

C 诚礼

139m² | 四室两厅两卫

SINCERE GARDEN



户型点位图

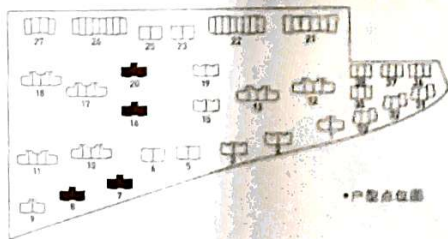
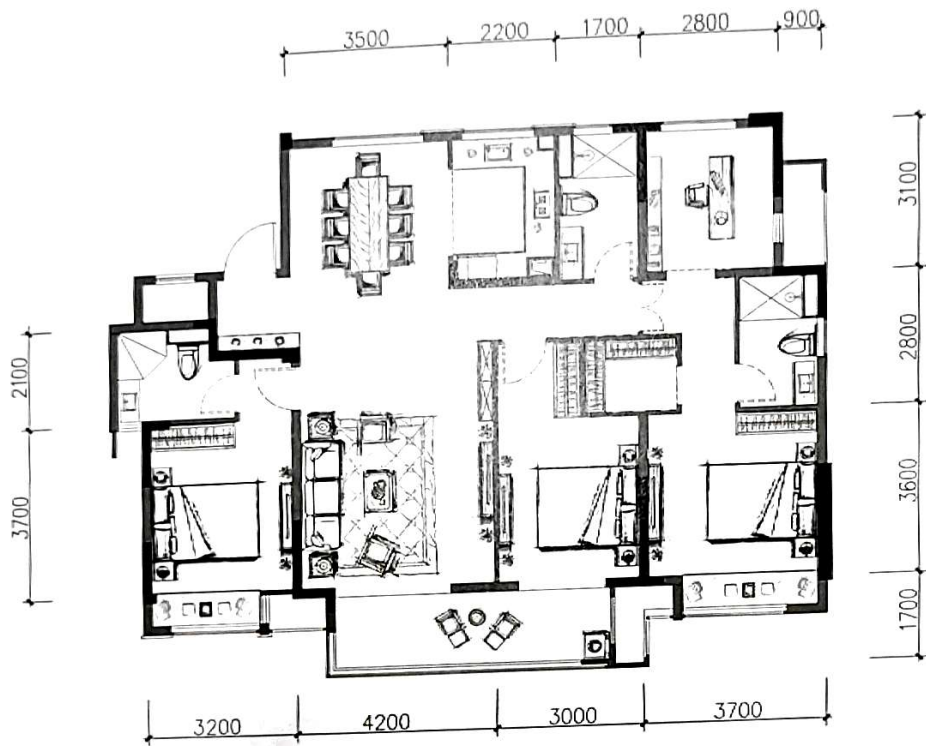
- 大气方正户型，四开间朝南，体味生活轻盈质感
- 超大阳光公区，连盛景阳台，知贵高明共聚一堂
- 尊崇套房主卧，步入式衣帽间，心爱衣裳全收纳
- 优雅飘窗次卧，闲憩时光，与四季风景悠然相伴
- 通廊瞰景阳台，多功能场景，美好生活自由品质

本图所展示的户型图仅供参考，不作为交付标准。实际交付时，请以实际交付的户型图为准。如有变更，恕不另行通知。本图所展示的户型图仅供参考，不作为交付标准。实际交付时，请以实际交付的户型图为准。如有变更，恕不另行通知。

D1 诚隐

159m² | 四室两厅三卫

SINCERE GARDEN



- 大气方正户型，四开间朝南，体味生活轻盈质感
- 超大阳光公区，连盛景阳台，知贵高朋共聚一堂
- 朝南双重套房，大尺度飘窗，私藏天地怡然享受
- 北侧闲静书房，连通主卧套房，尊崇礼遇大人物
- 通廊瞰景阳台，多功能场景，美好生活自由品鉴

本图仅供参考，不作为法律依据。如有变更，恕不另行通知。本图仅供参考，不作为法律依据。如有变更，恕不另行通知。本图仅供参考，不作为法律依据。如有变更，恕不另行通知。

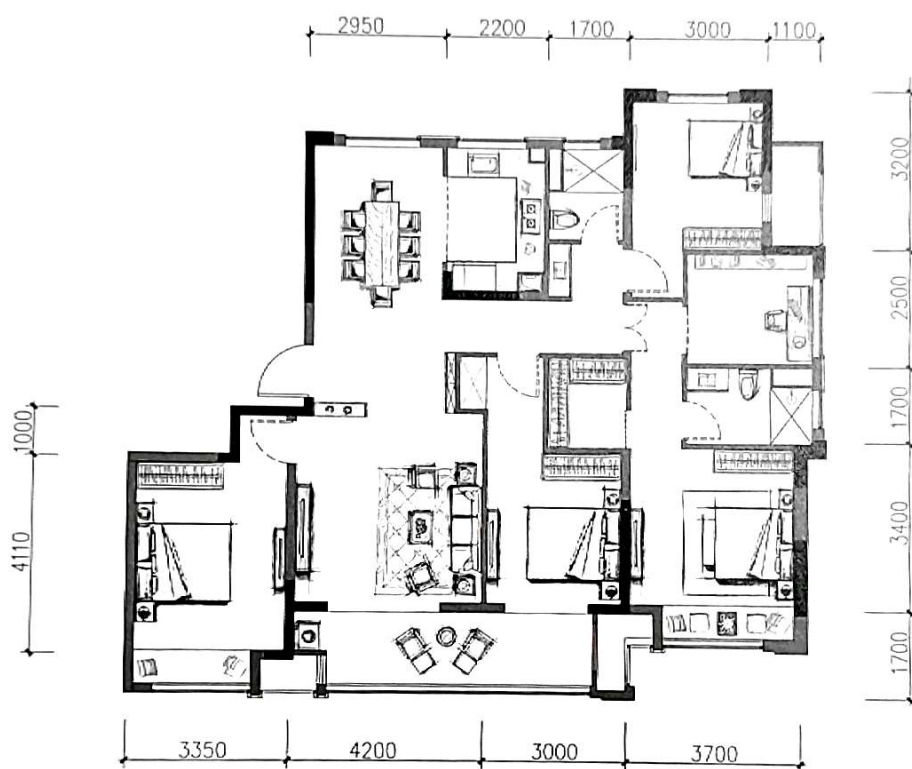
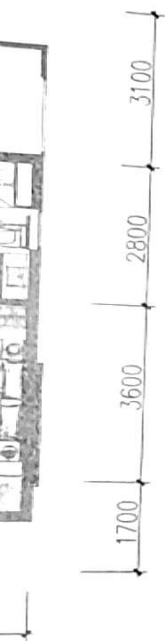
三卫

D² 诚逸

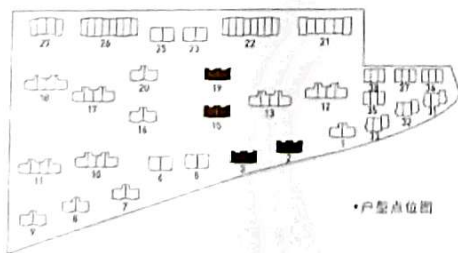
159m² | 五室两厅二卫

SINCERE GARDEN

900



生活轻盈质感
高朋共聚一堂
天地怡然享受
崇礼遇大人物
生活自由品鉴



- 大气方正户型，四开间朝南，体味生活轻盈质感
- 超大阳光区，连盛景阳台，知贵高朋共聚一堂
- 尊崇套房主卧，步入式衣帽间，心爱衣裳全收纳
- 轩阔静谧书房，私享公务空间，尊崇礼遇大人物
- 通廊瞰景阳台，多功能场景，美好生活自由品鉴

售楼处地址：[2020] 售楼处电话：[2020] 售楼处网址：[2020]

本楼盘开发商为：[2020] 楼盘名称：[2020] 楼盘地址：[2020] 楼盘电话：[2020] 楼盘网址：[2020]